

**Mobile Informationen bei Großereignissen
am Beispiel der WM 2006**

Dr. Uwe Jasnoch
GISTec GmbH
Uwe. Jasnoch@gistec-online.de



- 32 Mannschaften aus allen Kontinenten
- 3 Mio. Zuschauer der 64 Spiele in 12 Stadien, davon ca. 1 Mio. Besucher aus dem Ausland
- Die Organisation ist abhängig vom Turnierverlauf ab dem Achtelfinale

- Organisation von Mobilität
... spielt eine Schlüsselrolle für die erfolgreiche Vorbereitung und Durchführung der WM 2006

- Realisierung einer IT-gestützten Serviceplattform Infotainment & Logistik
- Nutzer / Zielgruppen:
 - Fans, Beteiligte, Organisatoren und VIPs
- Kernthemen:
 - Personalisiertes, mobiles LuK-Portal
 - Mobilitäts-Servicedienste, Orientierung
 - Entertainment / 3D-Spielaufbereitung



- Laufzeit: 26 Monate,
01.07.2004 – 31.08.2006
- Projektumfang: 44 Personenjahre Aufwand,
7.7 Mio. € Budget
- Förderung: BMWA, Berlin*
- Projektträger: DLR, Köln*
- Leitung: ZGDV, Darmstadt

* zur Zeit in Bewilligung

- Start: 1.7.2004
- MS1: Systemspezifikation, 11/2004
- MS2: Confederation Cup, 15.-19.6.2005
- MS3: Prototyp zur WM 2006, 4/2006
- MS4: Projektende & Abschluss, 31.8.2006

- CAS Software AG
- ehotel AG
- GIStec GmbH
- Fraunhofer-IGD
- Fraunhofer-IML
- InfoRoad GmbH
- INTERGRAPH GmbH
- itCampus GmbH
- T-Systems GmbH
- ZGDV e.V.



Was leistet *servingo*?

- personalisierte und kommunikative Portalfunktionen, d.h. Zugriff auf interessante (Sport-)Informationen, aber auch Festhalten und kommunizieren eigener Erlebnisse
- sportbezogene Content-Erzeugung und –Zustellung, d.h. u.a. Generierung von interaktiven 3D-Spielszenen
- zielgruppenorientierte Mobilitätsunterstützung, d.h. mobile Unterstützung mit Routing & ÖPNV-Infos aber auch logistische Unterstützung (Fahrdienst, Parkplätze)
- Multichannel Publishing von Inhalten, d.h. Nutzung eines Übertragungsmixes aus Internet, GSM, UMTS und insbesondere IP Datacast über DVB-H

- Personalisiertes Informationsportal
 - Nutzertagebuch
 - Eigene Informationen: Bilder, SMS, Voice
 - Plus Sportberichte etc. nach persönlichem Interesse

- Ergebnis: persönliche WM-Geschichte



Welcome to *servingo* Mobile Services Info Service Routing Service

Starten Sie bei der Bühne ALTER WARTESAAL.
Weiter Richtung Nord auf der JOHANNISSTRASSE.
Nach 21 M, links ab in die ALTENBERGER STRASSE. ...

Nehmen Sie die U16 bis Haltestelle Ubierring.
Verlassen Sie die Haltestelle Richtung UBIERRING...

Nach 67 M, links abbiegen in die AM BAYENTURM.
Nach 270 M, weiter geradeaus in die TRUDE-HERR-PLATZ.
Nach 129 M, rechts abbiegen in die BIBERSTRASSE.
Noch 9 M auf der BIBERSTRASSE und Sie haben
Ihr Ziel erreicht.
Ankunft Bayenstrasse 51. Distanz: 5669 M



- Routing in einer fremden Umgebung
- Routing zu Stadieneingängen
- Anzeige von Stadtplänen
Umkreissuche („Zeige italienische Restaurants im Umkreis 1 km“)
- Suche von Points of Interest (Park&Ride Parkplatz, Shuttle-Service, Hotelinfos)
- Suche von persönlichen Points of Interest (pPOI) (Wo befindet sich „mein Hotel“?)
- Anzeige von Sehenswürdigkeiten auf dem Stadtplan

- Routing durch verschiedene Netze (zu Fuß, ÖPNV)
- Ergebnispräsentation auf unterschiedlichen Endgeräten
- Multimodale Ergebnispräsentation (SMS, MMS, Grafik)
- Parkplatzmanagement
- Auffinden von Taxiständen, „wo habe ich mein Auto geparkt?“
- Fahrplanauskunft

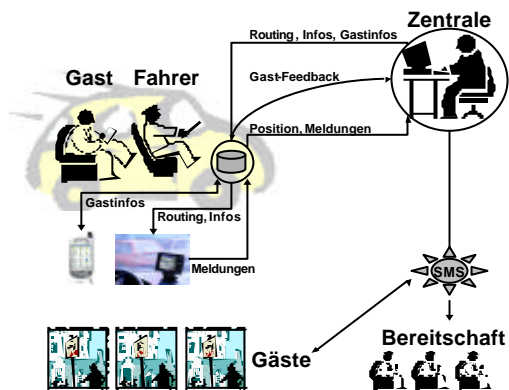


Seite 13

Übersicht

© servings8 2004

- IT-gestütztes Transportmgmt .
- GPS- oder GSM basierte Disposition
- Ressourcen- und Serviceoptimierung
- Controlling
- Sicherheit und Missbrauchschutz



Seite 14

Übersicht

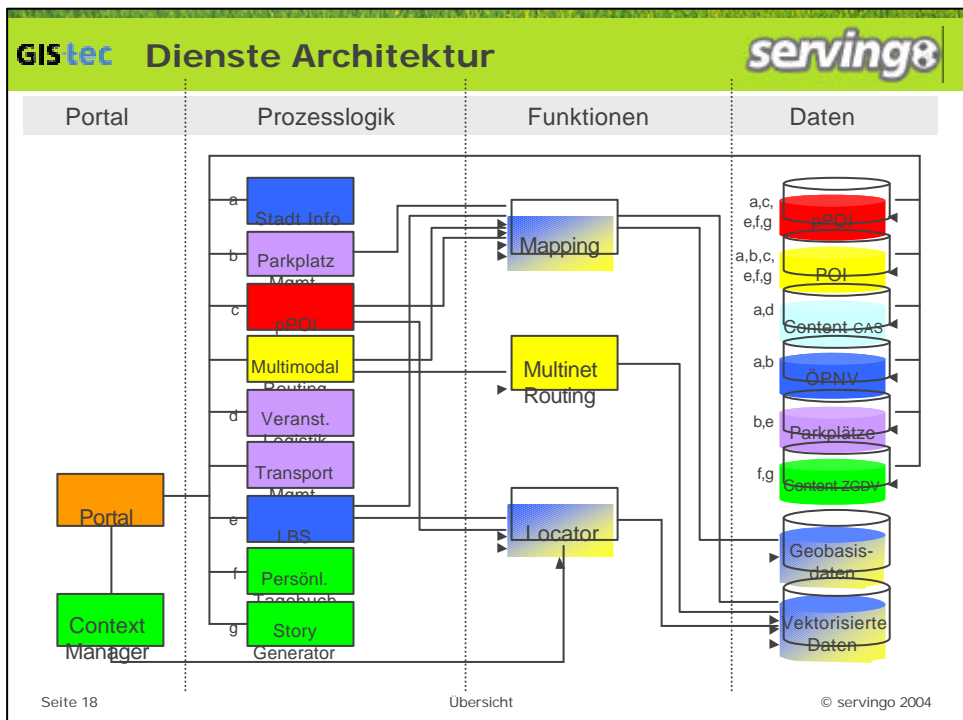
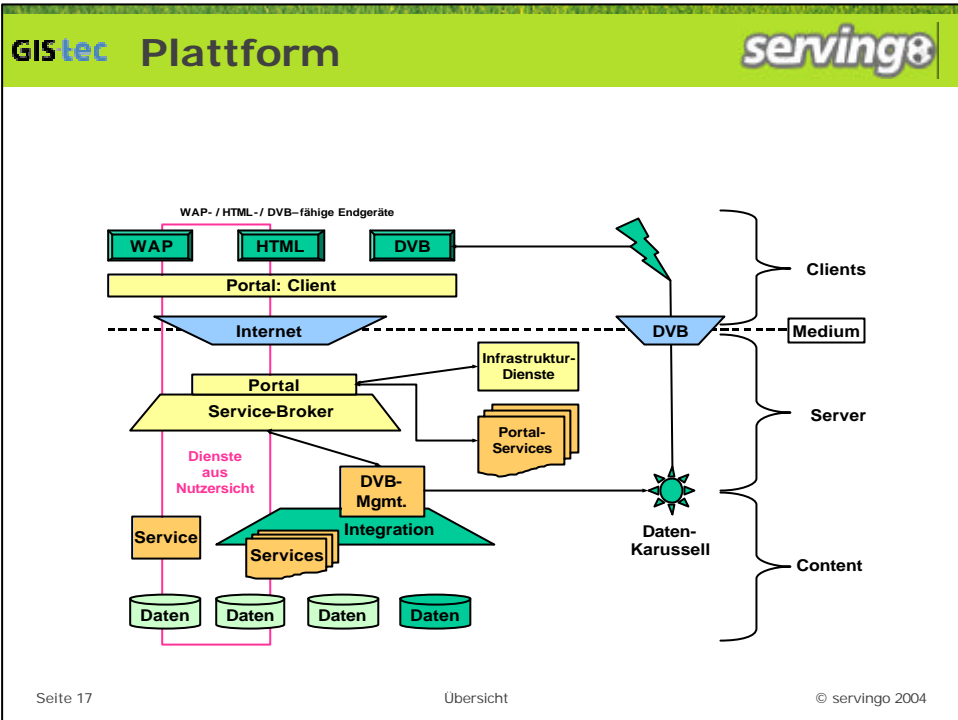
© servings8 2004

- Individuell steuerbare, interaktive 3D-Spielszenen
- Zeitnahe, echte Spiel-Rekonstruktion statt vorgefertigter Bewegungen
- Merkmale:
 - Betrachter als Regisseur
 - Wählbare Kameraperspektive
 - Interaktive Slow-Motion
 - Zusatzinfo (Abseitslinie ...)
 - Hintergrund (Spieler, Verein ...)



- GSM / GPRS / UMTS
- UMTS & DVB
- Internet





- servingo wird ein weit reichend verfügbaren Dienst für die Gäste der WM2006 aufbauen
- Verschiedenste Schnittstellen zu Content-Providern sind vorgesehen und müssen umgesetzt werden
- servingo ist die Integration von verschiedenen existierenden Verfahren mit neuartigen Erweiterungen
- Schwieriges Moment bei der WM → Rechte an Inhalten

- servingo ist für jede Art von Großveranstaltung einsetzbar → Nachhaltigkeit ist gewährleistet

Serviceplattform Infotainment & Logistik anlässlich der WM 2006

servingo
www.servingo.de